

寮屋區居民

有關山泥傾瀉的須知事項



在暴雨或山泥傾瀉警告／山泥傾瀉特別提示生效期間遠離斜坡／擋土牆

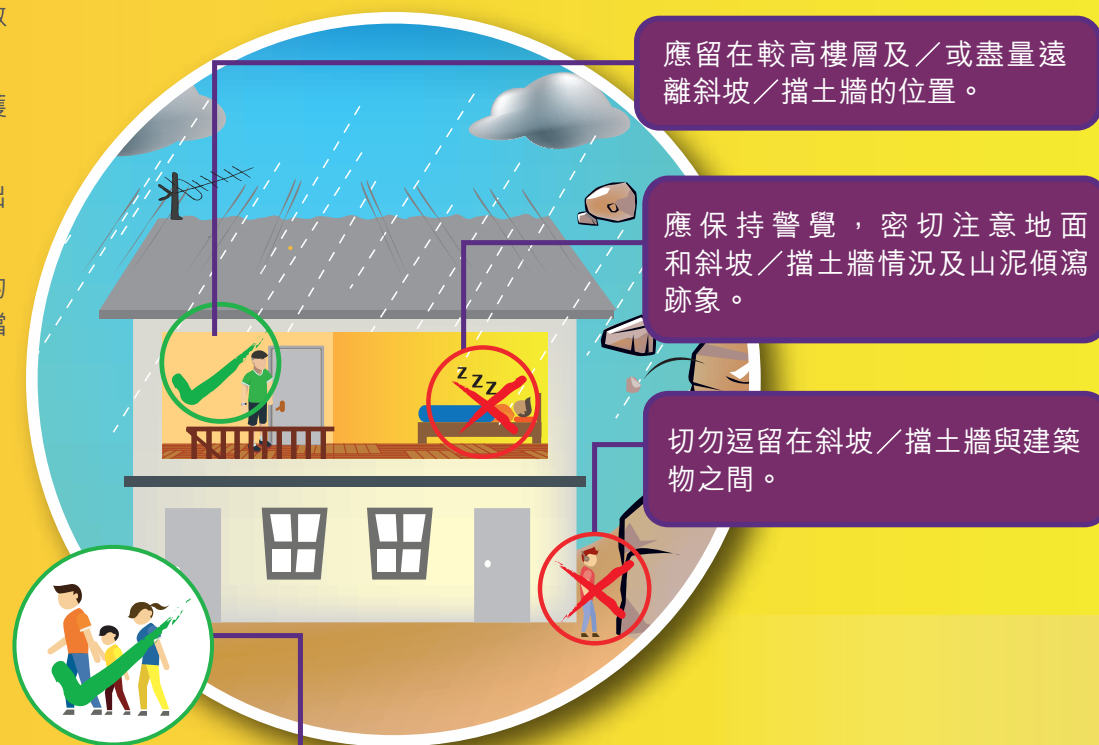


CEDD 土木工程拓展署
土力工程處

當發生暴雨期間或山泥傾瀉警告／山泥傾瀉特別提示生效時



- 如政府人員通知你需要疏散，你應配合疏散行動，並按指示到安全地方暫避。
- 民政事務專員會按情況開放合適的臨時庇護中心，為有需要人士提供安全地方暫避。
- 當撤離時，應盡量使用遠離斜坡／擋土牆出口及通道。
- 在暴雨過後的一段時間內，發生山泥傾瀉的風險仍然存在，你應繼續保持遠離斜坡／擋土牆。
- 如你需要緊急協助，請致電999求助。



- 留意電台及電視台的廣播、或瀏覽天文台網站，以收取天文台發出的最新警告及消息。
- 你應留在較高樓層及／或盡量遠離斜坡／擋土牆的位置。
- 如你認為你的寮屋可能受山泥傾瀉威脅(例如發現山泥傾瀉的跡象，包括地面或斜坡／擋土牆表面隆起、出現裂縫或土壤沖蝕)，你應在安全情況下立即撤離寮屋，到安全地方暫避。
- 如發生山泥傾瀉，你應立即遠離山泥傾瀉現場，並致電999報警。

應留在較高樓層及／或盡量遠離斜坡／擋土牆的位置。

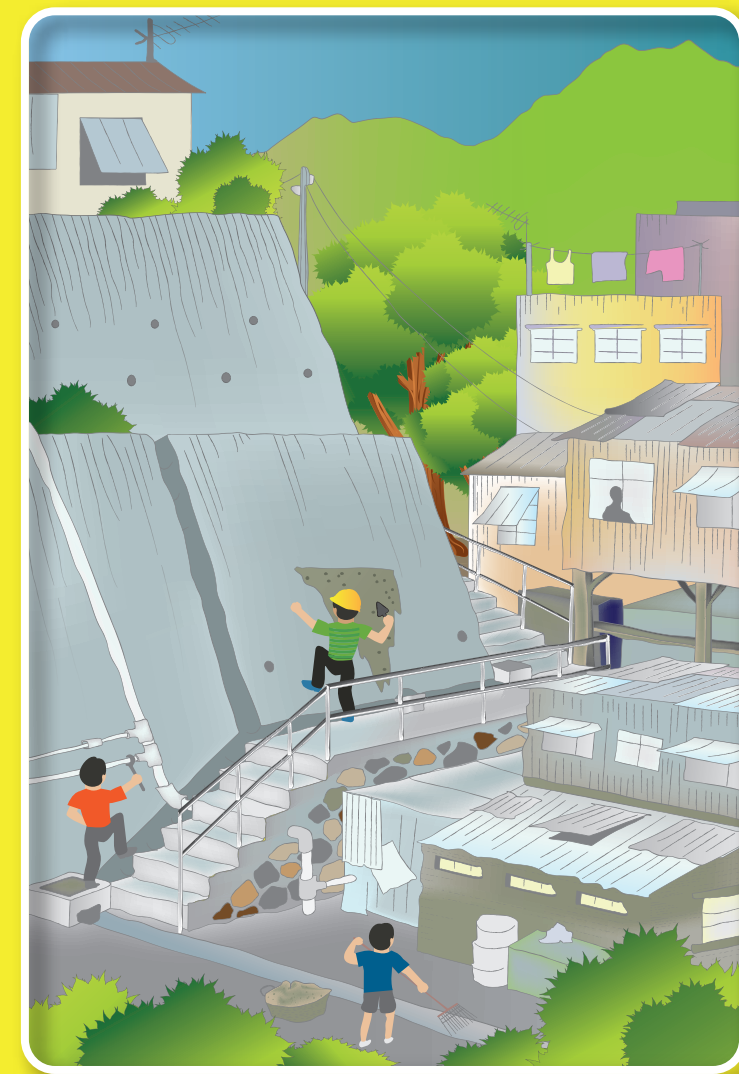
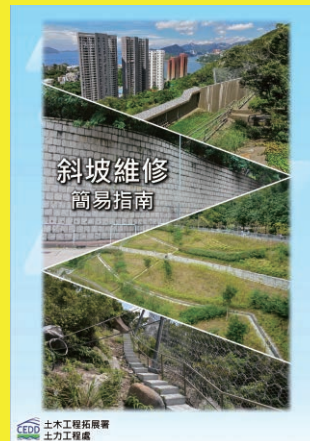
應保持警覺，密切注意地面和斜坡／擋土牆情況及山泥傾瀉跡象。

切勿逗留在斜坡／擋土牆與建築物之間。

應盡量使用遠離斜坡／擋土牆出口及通道撤離受山泥傾瀉威脅的寮屋。

日常的預防措施

- 將雨水及家居用水引入排水渠內，切勿將水直接排向斜坡。
- 切勿在山坡上進行非法耕種或土地開墾。
- 如你發現水管有漏水情況，應盡早通知水管的物主安排修理。
- 如你是負責維修斜坡／擋土牆的人士、或是排水管道的物主，你應：
 - 妥善保養斜坡／擋土牆。
 - 定期清理積存在排水渠內的淤塞物及斜坡上的雜物。
 - 修補破裂或損毀的排水渠、斜坡表面及頂部的護面。
 - 清除引致斜坡護面及排水渠破裂的植物。
 - 清理淤塞的疏水孔。
 - 定期檢查所有水管，以確保不會有水滲入斜坡／擋土牆。若有漏水情況，應盡早修理。
 - 參閱《斜坡維修簡易指南》，了解有關斜坡／擋土牆的維修詳情。



土木工程拓展署
土力工程處

土木工程拓展署網站：www.cedd.gov.hk
香港斜坡安全網站：hkss.cedd.gov.hk
聯絡：hkss@cedd.gov.hk
查詢電話：1823



民政事務總署

如欲查詢臨時庇護中心的位置，請致電：2835 2500（辦公時間內）
2572 8427（在三號或以上熱帶氣旋警告、山泥傾瀉警告、紅色或黑色暴雨警告發出後）

民政事務總署網站：www.had.gov.hk

政府物流服務署印

